

AUTOMATISIEREN SIE IHREN PALETTENTRANSPORT AUF DIE EINFACHE WEISE

**GLOBAL AGV – FAHRERLOSE TRANSPORTSYSTEME
FÜR INNOVATIVE UNTERNEHMEN**





WORAUF WARTEN SIE NOCH?

**OPTIMIEREN SIE DIE INTERNE
LOGISTIK IHRES UNTERNEHMENS
AB DEM ERSTEN TAG MIT DEM
GLOBAL AGV!**



ERHÖHEN SIE IHRE EFFIZIENZ UND STÄRKEN SIE IHRE WETTBEWERBSFÄHIGKEIT

Die Automatisierung des internen Transports in Ihrem Unternehmen muss nicht schwierig, kostenaufwändig oder zeitaufwändig sein – wir haben es einfach gemacht! Ungeachtet der Größe und Art Ihres Unternehmens können Sie einfache Palettentransporte von A nach B durch das flexible und innovative fahrerlose Transportsystem Global AGV automatisieren – ein Standardprodukt mit kurzer Liefer- und Amortisationszeit, bereit zur Installation in der vorhandenen Umgebung in weniger als einer Woche.

Durch die Automatisierung manueller Palettentransporte setzen Sie Zeit und Mitarbeiterressourcen für andere wertschöpfende Aufgaben frei. Mit dem Global AGV erzielen Sie eine bessere Ausnutzung der Unternehmensressourcen, erhöhte Effizienz und verbesserte Produktivität. Die gut erprobte Staplertechnologie verbessert die Sicherheit in Ihrem Unternehmen, da Schäden und Unfälle im Lager minimiert werden, wodurch eine optimierte interne Logistik sichergestellt wird.

Die fahrerlosen Transportsysteme sind eine Investition, die Sie einer automatisierten Zukunft einen Schritt näher bringt, wodurch Sie sehr schnell eine gestärkte Wettbewerbsfähigkeit und ein besseres Jahresergebnis feststellen werden.

AN DIE SPITZE, GANZ EINFACH MIT GLOBAL AGV

- **60% Einsparung bei einfachen Palettentransporten**
- **Kurze Amortisationszeit und keine Lohnkosten**
- **Flexible und einfache Streckenänderung**
- **Dualer Wirkmechanismus mit Möglichkeit der manuellen Bedienung**
- **Effizienzsteigerung durch Einsatz 24/7-365**
- **Reduzierte Sachschäden und Zusammenstöße**
- **Verbesserter Arbeitsschutz durch sicheren Transport**
- **Einfache und sichere Installation und Bedienung (Plug n' Produce).**

EIN EINZIGARTIGES STANDARDPRODUKT FÜR EINFACHE PALETTENTRANSPORTE

Global AGV ist Automatisierung auf die einfache Weise! Als Einzige auf dem Markt bieten wir ein herausragendes Standardprodukt zur Durchführung Ihrer einfachen Palettentransporte von A nach B an. Durch eine flexible Streckenänderung der fahrerlosen Transportsysteme können Sie den AGV einfach und schnell in Ihren Arbeitsablauf eingliedern.

Was bisher eine Projektlösung für größere Unternehmen war, ist nun zu einem Standardprodukt für sowohl kleine als auch mittlere Unternehmen geworden. Durch eine kurze Amortisationszeit stehen Ihnen und Ihrem Unternehmen wirtschaftliche fahrerlose Transportsysteme mit erprobter Technologie zu einem wettbewerbsfähigen Preis zur Verfügung.

Wir sorgen dafür, dass Sie einen guten Start haben – denn wir bieten eine Schulung Ihrer Techniker an, damit diese zukünftige Installationen, Streckeneinstellungen und Änderungen selbst vornehmen können.

- **Einfache Installation und Inbetriebnahme in nur 2-3 Tagen**
- **Leichte Integration in vorhandene Umgebung**
- **Benutzerfreundliches Standardprogramm und Interface**
- **Flexible und einfache Streckeneinstellung und Änderung**
- **Dualer Wirkmechanismus mit automatischer oder manueller Bedienung**
- **Gut erprobte Staplertechnologie**
- **Transport von Paletten durch Signalaustausch oder Tastenfunktion.**





AUSGEZEICHNET ABGESTIMMTE SICHERHEIT MIT EINER ERPROBEN TECHNOLOGIE

Durch eine Investition in einen Global AGV erzielen Sie und Ihr Unternehmen eine sichere und effiziente interne Logistik, da die fahrerlosen Transportsysteme auf einer erprobten Technologie von Linde aufbauen. Mit einem effizienten und sicheren Standardprodukt werden Sie schnell eine Reduzierung von Sachschäden und Zusammenstößen im Lager und in der Produktion feststellen, da die einfachen Palettentransporte von A nach B jetzt automatisch, schneller und sicherer durchgeführt werden.

- 1 REDSPOT (WARNLICHT)**
- 2 WARNLICHT BEIM ABBIEGEN**
- 3 PALETTENSOR**
- 4 SICHERHEITSCANNER, HINTEN**
- 5 MARSHALLINGSENSOR**
- 6 PALETTENSOR**

GLOBAL AGV AUTOMATISIERUNG AUF DIE EINFACHE WEISE



- 6 GABELSENSOREN
- 7 LITHIUMLADEGERÄT, PLATTE
- 8 TOPSCANNER
- 9 WARNSIGNAL (LICHT UND TON)
- 10 TOUCHBILDSCHIRM

- 11 BLUESPOT (WARNLICHT)
- 12 NOTSTOPSCHALTER
- 13 GRIFF FÜR DIE MANUELLE BEDIENUNG
- 14 SICHERHEITSSENSOR, SEITE
- 15 SICHERHEITSSCANNER, VORN

SCHNELLE UND EINFACHE INSTALLATION MIT STANDARDSOFTWARE

Durch ein benutzerfreundliches Touch-Interface haben Sie den vollen Überblick über den Arbeitsablauf und die Systeminformationen des AGV. Ganz gleich, ob Sie über Ihren Computer, Ihr Tablet oder Ihr Smartphone auf den AGV zugreifen, so werden Sie stets dieselbe einfache Benutzeroberfläche sehen, durch die Ihre Arbeit effizient und flexibel wird.

... UND EINFACHES MAPPING

Mithilfe eines natürlichen funktionsbasierten Navigationssystems wird der Bereich gescannt und zugeordnet, sodass der AGV in der vorhandenen Umgebung leicht navigieren kann. Das Mapping des Global AGV führen Sie ganz einfach selbst durch – Sie oder Ihr Kollege ziehen ihn einfach über die Strecke, wonach diese festgelegt ist.

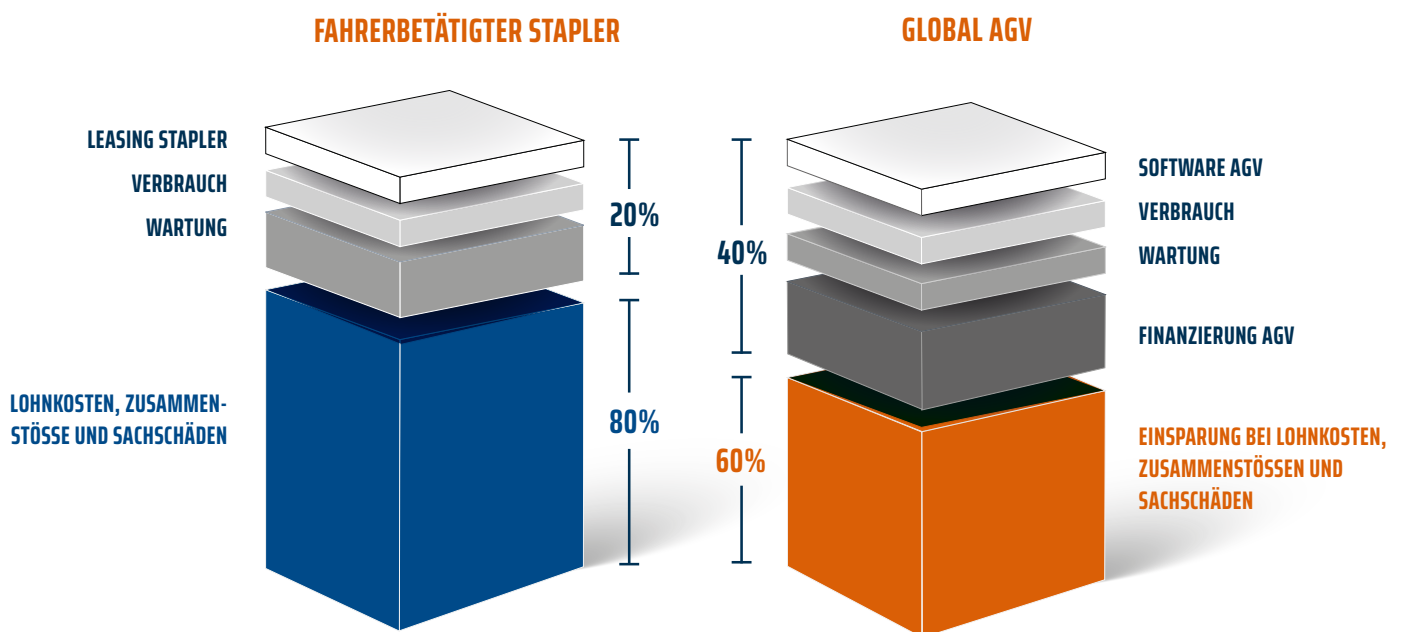
Der AGV navigiert mit einem Lasersystem mit einem Winkel von 360°, das die Umgebung reflektiert und erneut empfangen wird, sodass er konstant gemäß der festgelegten Strecke steuern kann. Sollte sich Ihr Logistikfluss ändern, bietet die hohe Flexibilität die Möglichkeit der Änderung und des Mappings der Strecke entsprechend Ihrem Bedarf.



EIN GEWINN FÜR IHR UNTERNEHMEN

Durch die Investition in einen Global AGV erzielen Sie in Ihrem täglichen Betrieb eine durchschnittliche jährliche Einsparung von 60% verglichen mit den jährlichen Kosten für fahrerbetätigte Stapler. Zuvor aufgewendete Kosten für Löhne, Zusammenstöße und Sachschäden entfallen durch die ausgezeichnet abgestimmte Sicherheit und hohe Effizienz des AGV.

60% EINSPARUNG IM TÄGLICHEN BETRIEB

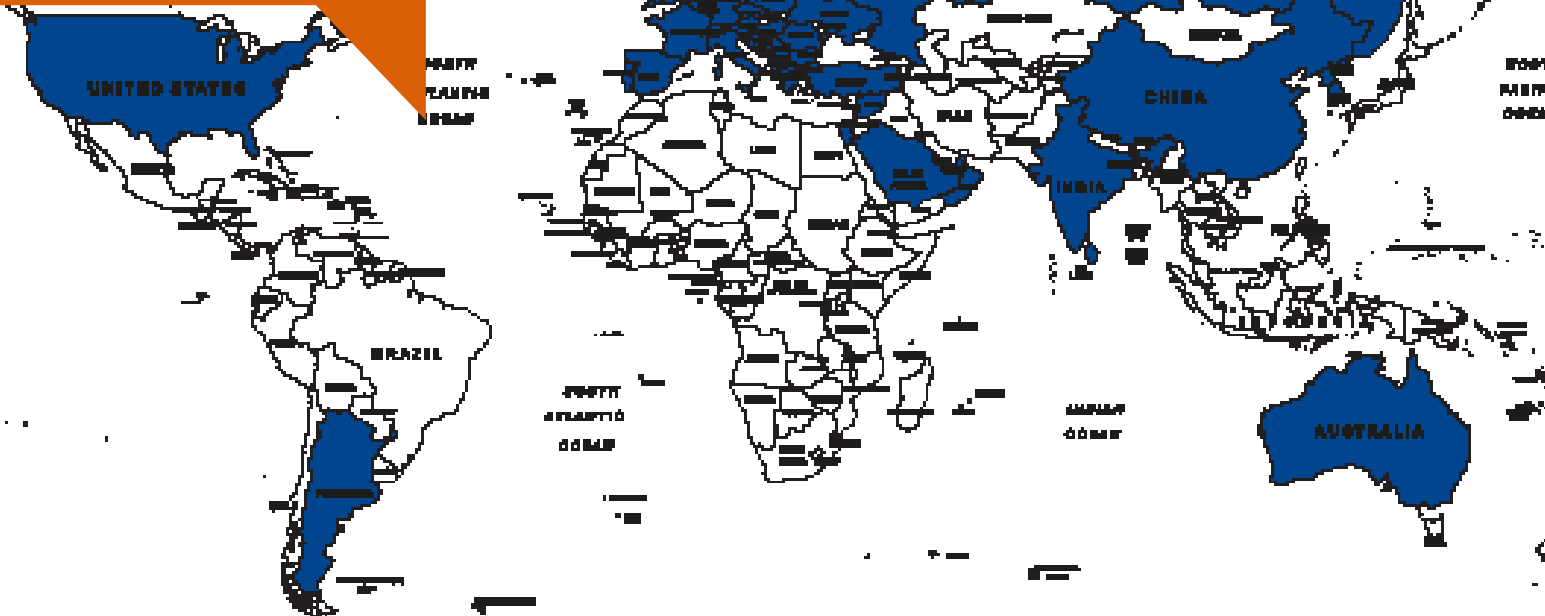


FINANZIERUNG AUF IHRE ART!

Kaufen Sie, leasen Sie oder mieten Sie – das bleibt ganz Ihnen überlassen. Sind Sie bereit, um mit Global AGV in die Zukunft Ihres Unternehmens zu investieren?

Wir sind bereit, um Sie mit der Finanzierungsart zu unterstützen, die genau zu Ihnen und Ihrem Unternehmen passt.

WELTWEITES HÄNDLERNETZ



IHR PARTNER IM BEREICH PRODUKTIONSOPTIMIERUNG

Die fahrerlosen Transportsysteme, Global AGV, gründen sich auf mehr als 30 Jahre Erfahrung des professionellen Projektunternehmens BILA A/S, das zahlreiche Unternehmen bei der Produktionsoptimierung durch Automatisierungslösungen unterstützt hat. Alle unsere Kompetenzen sind unter einem Dach vereint, was uns eine ausgezeichnete Grundlage für die Entwicklung von Konzept, Konstruktion, Software und Montage bietet. Durch ein eigenes Innovationszentrum in Nykøbing Mors (DK), das Spezialwerkzeug für einfache und ausgefeilte Automatisierungslösungen entwickelt und baut, haben wir stets den Finger am Puls der Zeit, wenn es um die Produktionsoptimierung geht. BILA A/S beschäftigt mehr als 400 engagierte Mitarbeiter.

Durch ein starkes und schnell wachsendes internationales Händlernetz steht Ihnen jederzeit weltweit qualifizierte Beratung zu neuester Staplertechnologie zur Verfügung.

Global AGV ist ein Produkt von BILA Logistics, die ebenfalls eine End-of-line-Lösung, PALOMAT® Palettenmagazine, anbieten.

SERVICEVERTRÄGE MIT GARANTIERTER SICHERHEIT

Wir bieten Ihnen einen Servicevertrag – entweder in Zusammenarbeit mit uns oder unserem weltweiten Händlernetz – an, wenn Sie in einen Global AGV investieren. So stellen wir sicher, dass Sie den größten Nutzen aus Ihrem Einkauf ziehen! Mit einem Servicevertrag haben Sie die Garantie, dass der Service von geschulten Servicemonteuren ausgeführt wird, die zu Ihnen kommen und die gesetzlich vorgeschriebenen Inspektionen vornehmen, sodass Sie die maximale Betriebszeit erreichen und den vollen Nutzen aus Ihrem AGV ziehen.

TECHNISCHE DATEN

Der Global AGV hat die CE-Kennzeichnung und hält die neuesten Anforderungen der Maschinenrichtlinie ein. Das ist Ihre Garantie für ein Produkt in Übereinstimmung mit den vorgegebenen Anforderungen im Hinblick auf Gesundheit, Sicherheit und Umwelt. Wenn der Global AGV in eine Lösung integriert wird, liegt die übergeordnete CE-Zulassung beim verantwortlichen Projektmanager/Integrator.

SERVICE:

- **Hotline technischer Support: 24/7-365**
- **+45 96 69 47 10**
- **info@global-agv.com**

**RAL
5002**

STANDARDFARBE:

GLOBAL AGV L14



GLOBAL AGV L12

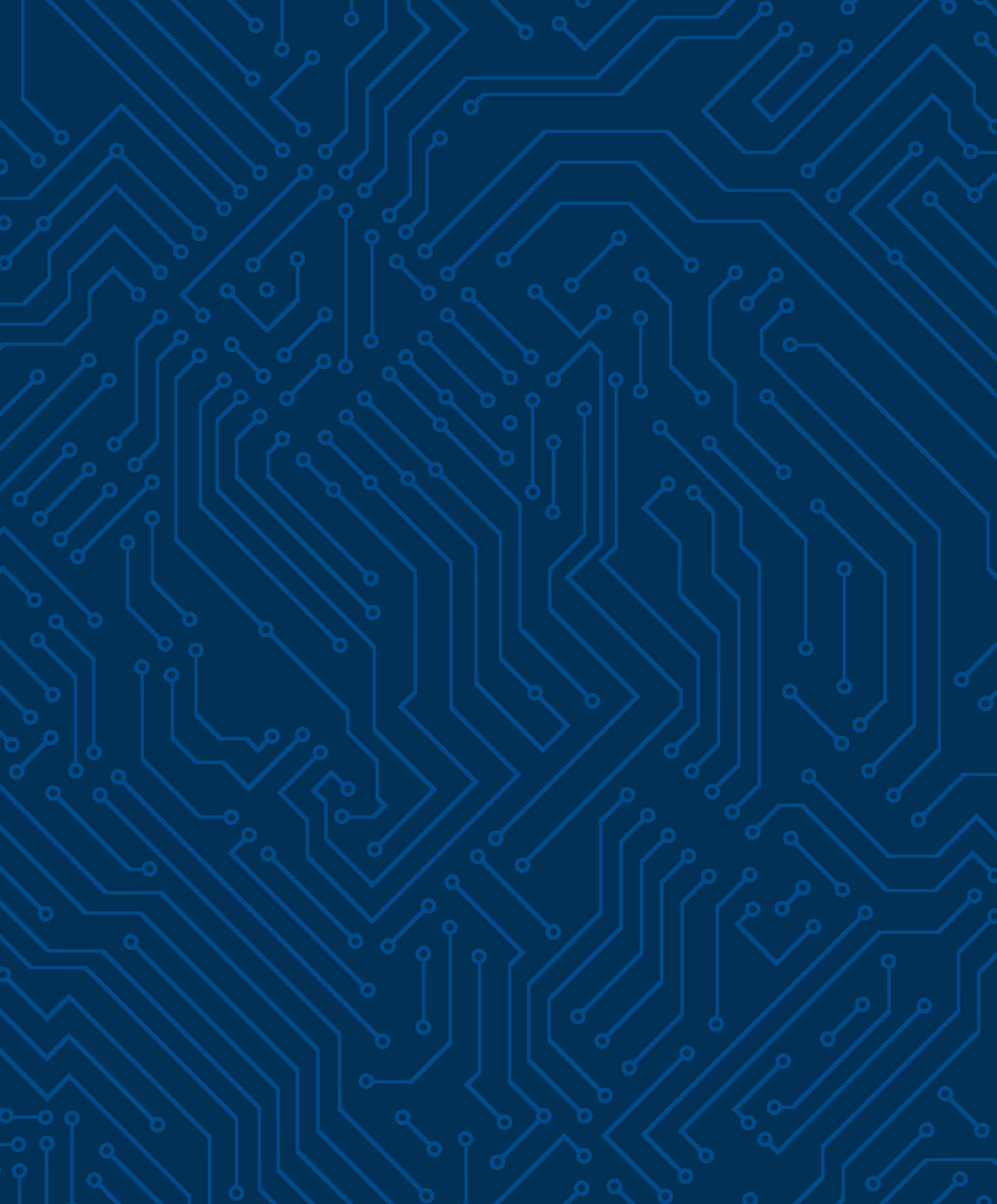


ANWENDUNG BEI DER HANDHABUNG VON EUR-PALETTEN AN DER KURZEN SEITE

Kapazität:	1.400 kg
Hubhöhe:	Max. 2.844 mm
Abmessungen der Gabeln:	60 x 180 x 1.150 mm
Mittenabstand zwischen den Gabeln:	Festgelegt auf 380 mm
Motor:	1,5 kW AC-Motor
Übertragung:	Linde LAC-Transmission
Max. Geschwindigkeit:	1,2 m/s

ANWENDUNG BEI DER HANDHABUNG VON US-, UK- UND SEA-PALETTEN

Kapazität:	1.200 kg
Hebehöhe:	Max. 2.844 mm.
Abmessungen der Gabeln:	40 x 100 x 1.200 mm
Mittenabstand zwischen den Gabeln:	Einstellbar von 225 bis 640 mm
Motor:	1,5 kW AC-Motor
Übertragung:	Linde LAC-Transmission
Max. Geschwindigkeit:	1,2 m/s



STREAMLINING YOUR BUSINESS

